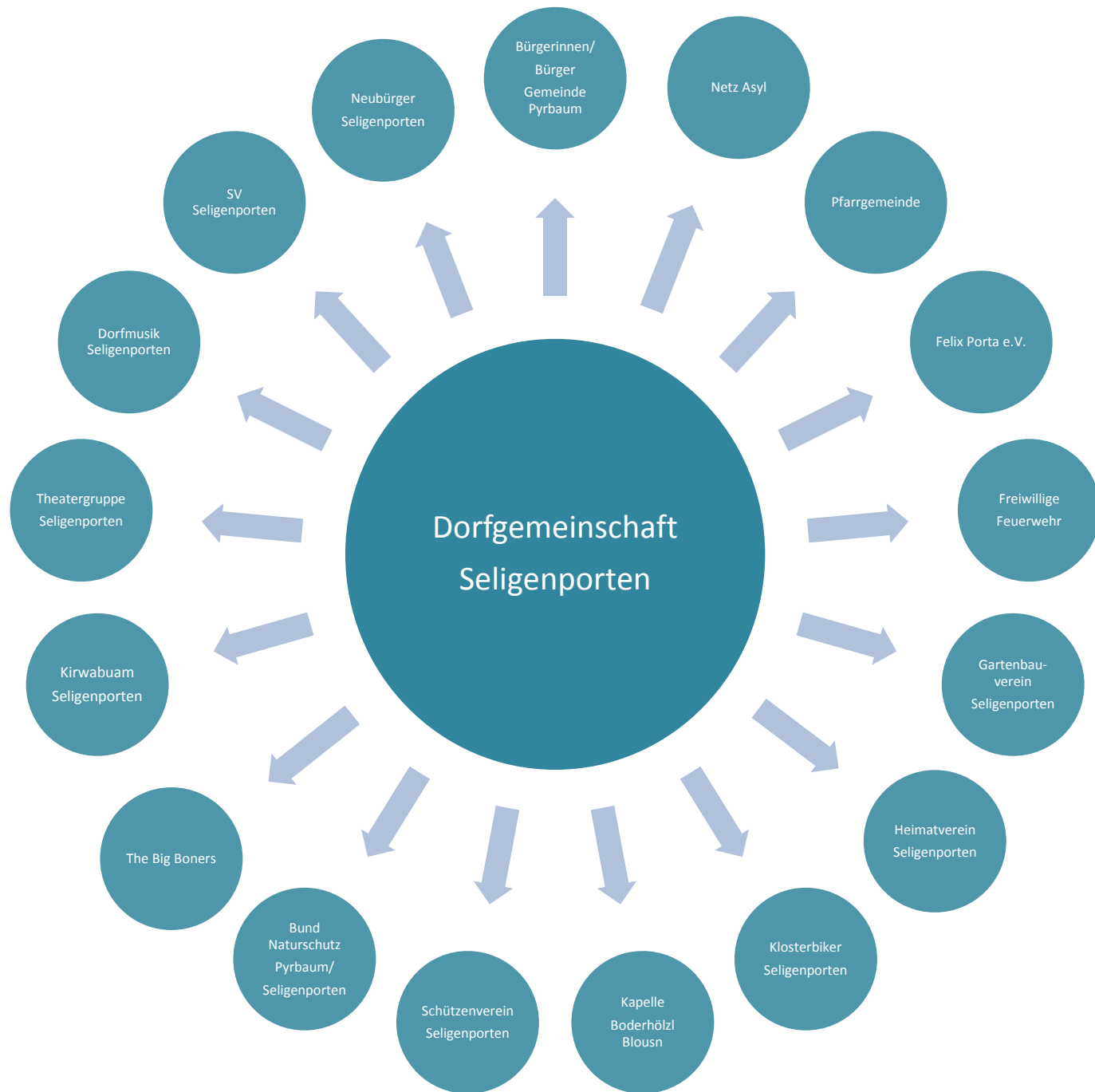


# Vorstellung Nutzungskonzept

Hauptstrasse 36 , Seligenporten  
„Klosterbauer“  
durch die Dorfgemeinschaft  
Seligenporten



Marktratssitzung Pyrbaum, den 18.09.2017



# Notwendigkeit Gemeinschaftshaus/Dorfstadel

Diskussion bezüglich Raumnot diverser Gruppen bei Bürgerversammlung am 24.11.15 , katholisches Pfarrheim kann aufgrund zunehmender Nachfrage keine zusätzliche Belegungswünsche abdecken  
(siehe Belegungsplan 2016, Seite 31/32 im NK )

Beispiele .....

- Sprachunterricht für Asyl
- Tr
- M
- St
- Vorträge, Workshops und Kurse
- Kinder-, Jugend- und Seniorenarbeit (Gruppenstunden, Jugendtreff, Frauenkreis, Seniorenkreis, ...)
- Kirchweih-Vorbereitungen (Proberaum für Kirchweih Tänze, Kranzbinden, ...)
- Bürgerversammlungen

Aufgeführte Aktivitäten haben keinen direkten Bezug zur katholischen Pfarrgemeinde !!  
Unterhaltskosten werden von der Pfarrgemeinde getragen!!

# Notwendigkeit Gemeinschaftshaus/Dorfstadel

Zusätzliche Problematik mit der  
Durchführung von Festen im Klosterhof

Beispiel: Kirchweih Seligenporten



# Notwendigkeit Gemeinschaftshaus/Dorfstadel

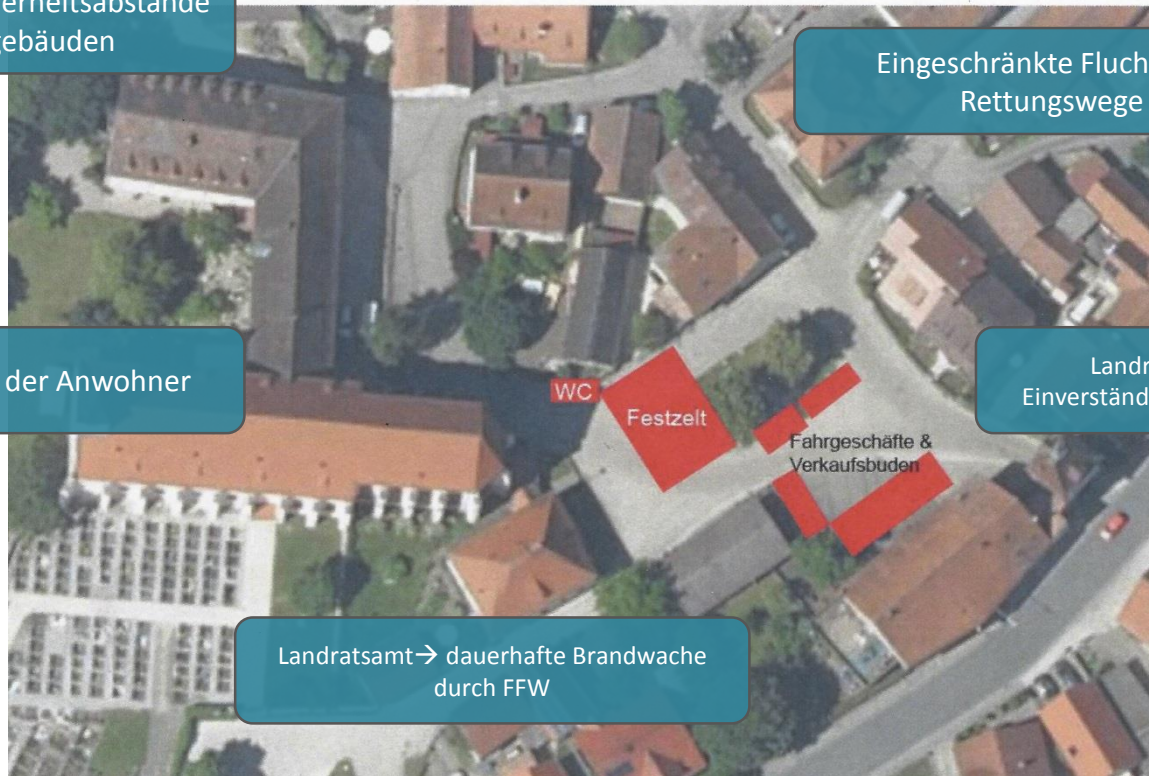
Unzureichende Sicherheitsabstände  
zu Nachbargebäuden

Eingeschränkte Flucht- und  
Rettungswege

Lärmbelästigung der Anwohner

Landratsamt → schriftliche  
Einverständniserklärung der Anwohner

Landratsamt → dauerhafte Brandwache  
durch FFW



# Vorschlag Dorfgemeinschaft

## Kombination Dorfstadel / Festplatz

Das Klosterbauer-Areal .....

sollte als Dorfplatz und somit als **gesellschaftliches** und **kulturelles Zentrum** belebt werden. Dafür würde sowohl die Gestaltung des Gesamtareals als auch ein Neubau eines Dorfstadels sorgen, der allen Vereinen, ehrenamtlich Tätigen und allen Bürgerinnen und Bürgern der Marktgemeinde Pyrbaum zur Verfügung stehen und bei ihrer Arbeit **zum Wohle der Marktgemeinde** unterstützen wird.

Durch die **durchdachte Gestaltung** des Areals können .....

neue Konzepte und Ideen zur **Förderung des Dorf- und Gemeindelebens** unterstützt bzw. generiert werden.

**Ein Gewinn für alle Bürgerinnen und Bürger der gesamten Gemeinde !!**

# Grundüberlegungen der Dorfgemeinschaft

Auf der Basis von bereits früher durch die Marktgemeinde in Auftrag gegebenen Voruntersuchungen hat das Architekturbüro Sturm + Schmidt (Seligenporten) seine alten Planentwürfe für einen „Dorfstadel“ entsprechend der Anregungen und Vorschlägen aus der Dorfgemeinschaft Seligenporten überarbeitet.

In die Planungen des „Dorfstadels“ sind dabei folgende Aspekte bzw. Nutzungsansätze eingeflossen:

- Mehrgenerationenhaus (für Kinder/Jugend/Erwachsene/Senioren)
- Aktionen im Rahmen des Ferienprogramms, Jugendtreff (in Zusammenarbeit mit den Streetworkern der Marktgemeinden Pyrbaum und Postbauer-Heng)
- Haus zur Integration von Asylbewerbern und anerkannten Flüchtlingen, die in unserer Gemeinde leben
  - Haus für kulturelle Veranstaltungen wie Ausstellungen, Theaterveranstaltungen, Konzerte, Vorlesungen, Schulungen, Basare
    - Proberaum für Musikvereine und Musikschule (evtl. Kooperation mit Musikschule Postbauer-Heng)
  - Nutzungsmöglichkeit durch alle Vereine der Marktgemeinde insbesondere für Großveranstaltungen z.B. Jubiläumsveranstaltungen, Kirchweih, Benefizlauf, Weihnachtsmarkt (in Verbindung mit den Freiflächen)

# Umsetzungsbeispiel der Dorfgemeinschaft

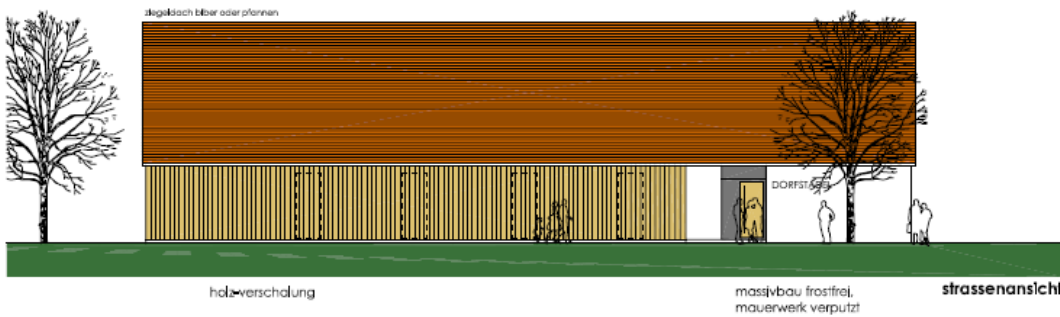
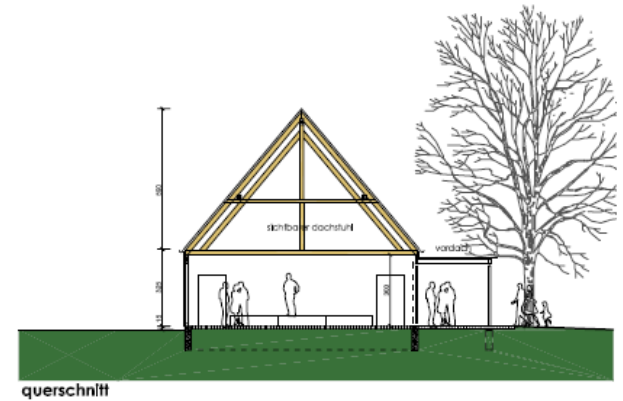
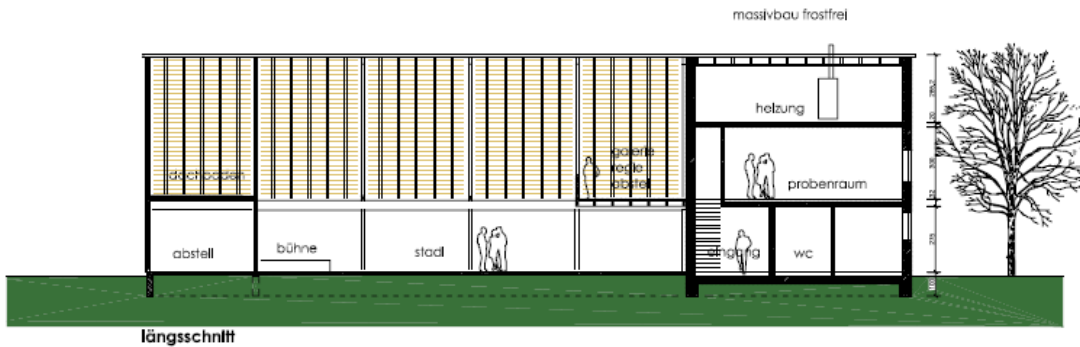
## Lageplan





# Umsetzungsbeispiel der Dorfgemeinschaft

## Außenansicht



Einfaches Satteldachgebäude

Westteil: Holzstadel

22,7 x 9,9 m =

224,73 m<sup>2</sup>

Osteil: Massivmauerwerk

9,5 x 9,9 m =

94,05 m<sup>2</sup>

Grundfläche gesamt

32,2 x 9,9 m =

**318,78 m<sup>2</sup>**

# Umsetzungsbeispiel der Dorfgemeinschaft

## Information Betriebsträgerschaft

Die Dorfgemeinschaft bietet an..

Übernahme der Betriebsträgerschaft

- Organisatorische Aufgaben ( Felix Porta e.V. )

Beteiligung an den Unterhaltskosten

- Nutzungsentgelte in Abstimmung mit der Gemeinde Pyrbaum

Eigenleistungen beim Bau

## Gemeinschaft

... eine Gruppe von Menschen, die sich ihren Lebensraum teilen !

Sie haben mit Ihrer Abstimmung die einmalige Chance aus dem bislang ungenutzten „Klosterbauer-Areal“ einen großartigen Lebensraum für die gesamte Gemeinschaft der Marktgemeinde Pyrbaum und die angrenzende Region zu schaffen !!

Die Dorfgemeinschaft ist voller Tatendrang, das Projekt anzupacken.

DANKE !!